

# differentenzia in grande!

*istruzioni per un corretto conferimento  
del rifiuto ingombrante in piattaforma ecologica*



# AIUTALO A RICONOSCERE L'INGOMBRANTE

## LE REGOLE PER IL CITTADINO

1

SONO INGOMBRANTI TUTTI I RIFIUTI CHE:



PER DIMENSIONI NON POSSONO ENTRARE NEL SACCHETTO DA 30 LITRI (50 X 60 CM)



NON SONO DIFFERENZIABILI IN ALTRE FRAZIONI



SONO COSTITUITI DA DIVERSI MATERIALI DIFFICILMENTE SEPARABILI

## CALCOLA LE DIMENSIONI DEL RIFIUTO

USA LA DIMA PER MISURARE IL SINGOLO RIFIUTO

SE IL RIFIUTO È PIÙ PICCOLO DELLA DIMA NON È UN INGOMBRANTE. GETTALO NEL SECCO A CASA!

SE IL RIFIUTO È PIÙ GRANDE DELLA DIMA È UN INGOMBRANTE. GETTALO NEL CASSONE



2

NON GETTARE NEGLI INGOMBRANTI SACCHI CONTENENTI RIFIUTI PICCOLI.

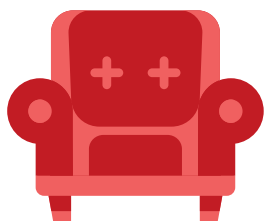
3

DIVIDI I RIFIUTI COMPOSTI DA PIÙ MATERIALI AGEVOLMENTE SEPARABILI. GETTA I DIVERSI MATERIALI NEI CASSONI GIUSTI

4

RIVOLGITI ALL'OPERATORE DELL'ISOLA ECOLOGICA PER OGNI DUBBIO SU DOVE BUTTARE I RIFIUTI

# SONO RIFIUTI INGOMBRANTI:



DIVANI, POLTRONE  
E SEDIE  
MULTIMATERIALE



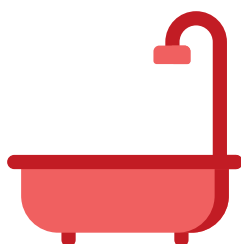
MATERASSI  
E CUSCINI



VALIGE, TROLLEY  
E ZAINI DI GRANDI  
DIMENSIONI



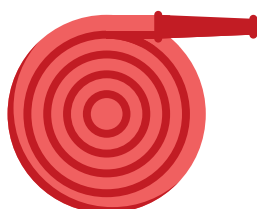
OMBRELLI E  
OMBRELLONI



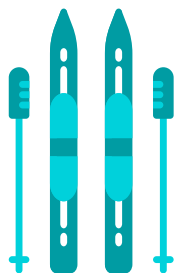
VASCHE DA BAGNO  
E LAVANDINI IN  
VETRORESINA



TAPPETI E TESSUTI  
DI GRANDI  
DIMENSIONI



TUBI E CANNE IN  
GOMMA



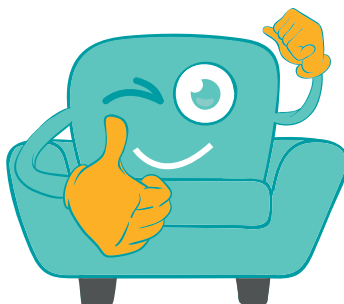
SCI E ATTREZZATURE  
SPORTIVE MULTI  
MATERIALE



TAPPARELLE  
E TUTTI GLI  
OGGETTI IN PVC



TENDE E  
TENDAGGI DA  
ESTERNO



**differentia  
in grande!**

# NON SONO RIFIUTI INGOMBRANTI:



**Tutti i rifiuti di piccole dimensioni** che vanno nel **secco**, ritirato a domicilio



**Tutti i rifiuti di piccole dimensioni** che possono essere differenziati **in altre frazioni di raccolta**



**I sacchetti con piccoli rifiuti indifferenziati** che vanno esposti per il ritiro a domicilio della frazione secca.



**I vestiti, le scarpe e gli indumenti** in genere (vanno conferiti nei cassoni gialli dislocati sul territorio. In alternativa vanno buttati nel secco)



**Mobili, porte, oggetti in legno e ceste in vimini/bambu.** Vanno conferiti nel cassone del legno



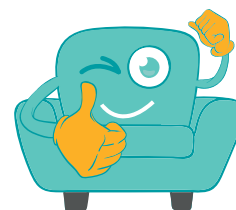
**RAEE: apparecchiature elettriche ed elettroniche e lampade.** Vanno conferite nel cassone dei RAEE



**Pentole e altri oggetti in metallo.** Vanno gettati nel cassone del ferro o della banda stagnata



**Latte e i contenitori di vernici** (vanno messi nel cassone delle vernici)



**differenzia in grande!**

## CASI PARTICOLARI



**Gli imballaggi di polistirolo** vanno inseriti nei sacchetti bianchi per il polistirolo



**Oggetti in plastica dura** (giocattoli, taniche, secchi, contenitori...). Vanno buttati nel cassone plastiche dure



**Gli isolanti** (poliuretano, lana di roccia) **non** possono essere smaltiti in isola ecologica



Le reti dei letti, le porte finestra, le finestre e **tutti gli oggetti composti da diversi materiali agevolmente separabili.** Vanno smontati e smistati nei cassoni corretti